

Homma Enkät

Finländarna vill ha tuffare invandringsregler

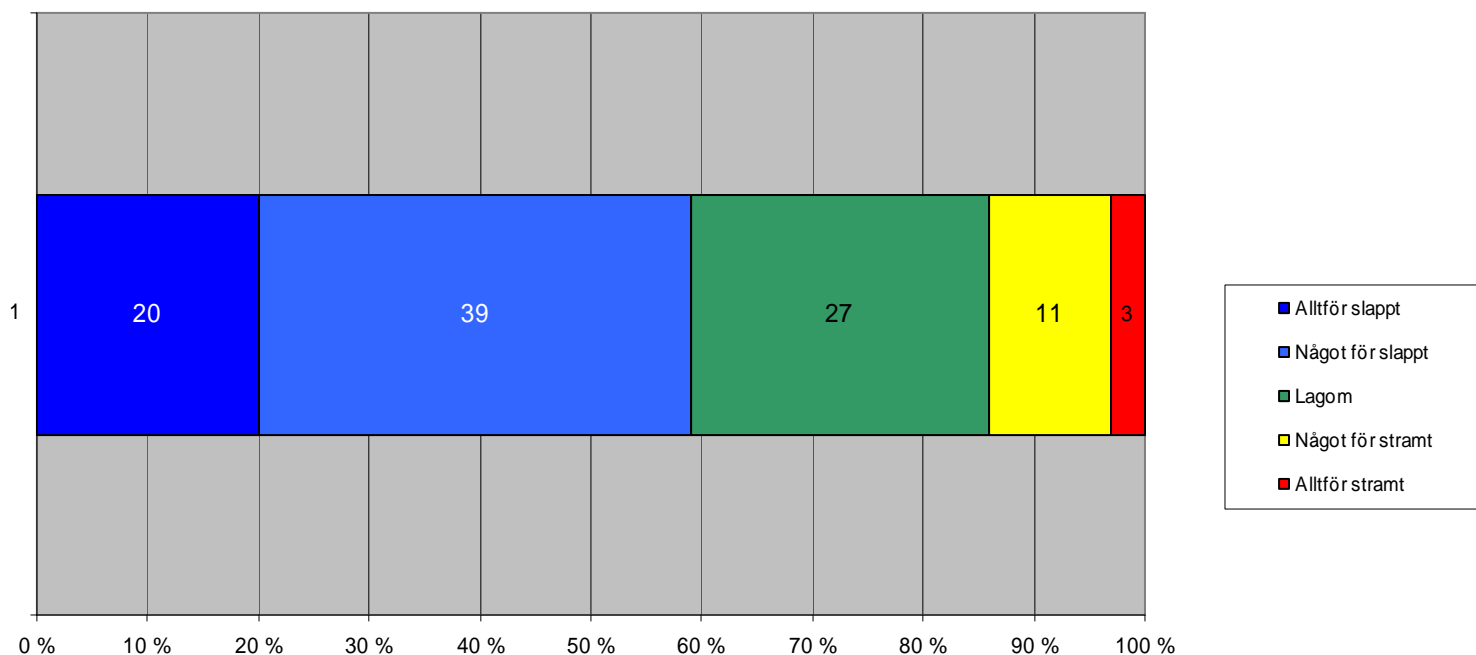
De som flyttar till Finland för att jobba är ändå välkomna: endast 13 procent vill försvåra den arbetsrelaterade invandringen.

Av de som besvarade enkäten ansåg 91 procent att utlänningar som gjort sig skyldiga till brott bör utvisas lättare än nu. Nästan hälften vill göra det svårare för kvotflyktingar och personer som beviljats asyl att få sina familjemedlemmar till Finland.

Av de olika politiska partiernas anhängare var Sannfinländarna överlägset mest kritiska mot den nuvarande invandringspolitiken.

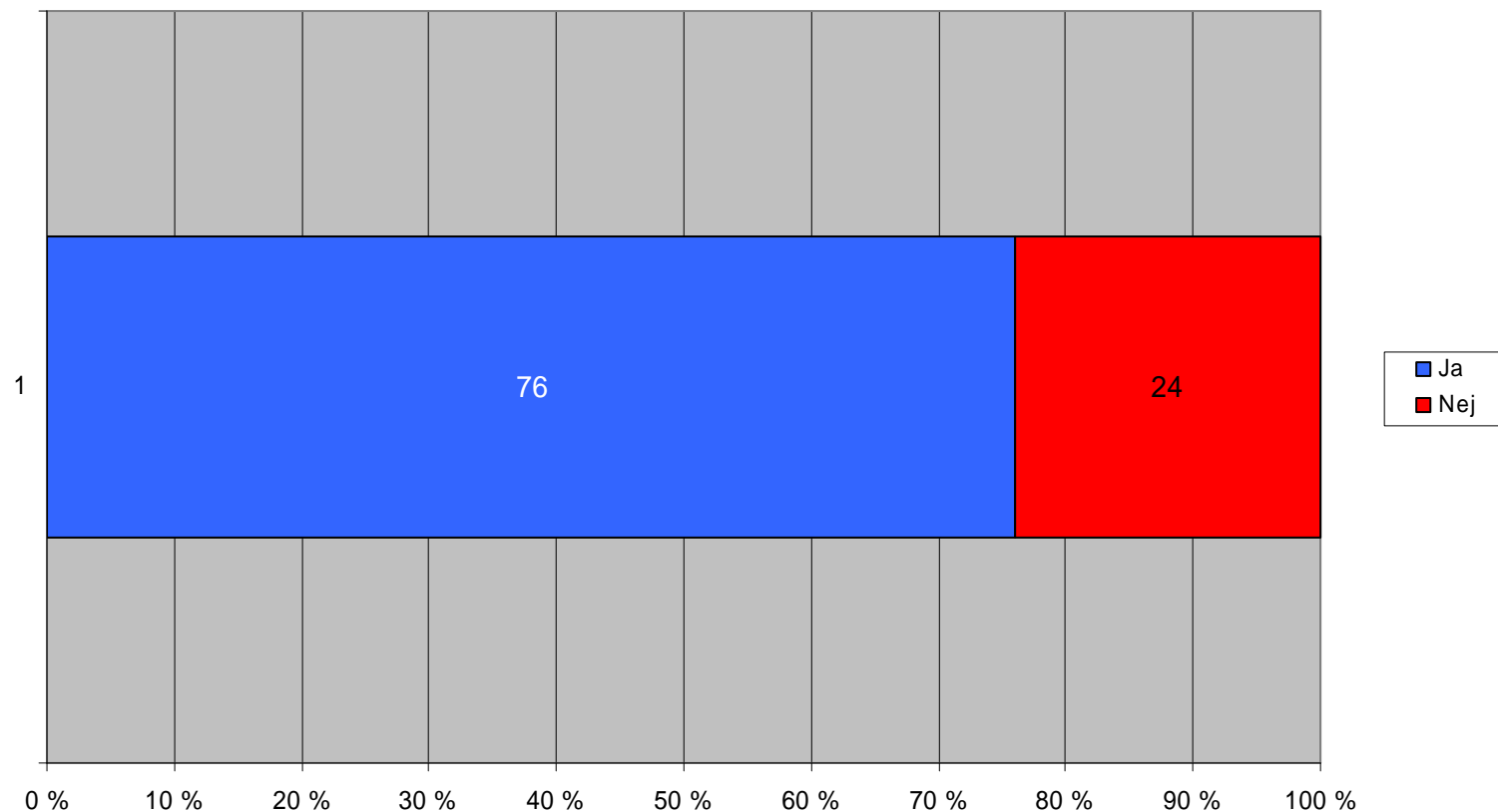
Enkäten besvarades av 905 myndiga finländare som tillhär Taloustutkimus webbpanel. Felmarginalen är tre procentenheter åt vardera hållet. Enkäten gjordes för föreningen Homma.

Rent generellt, vad tycker du om Finlands invandrings politik? Tycker du att politiken är



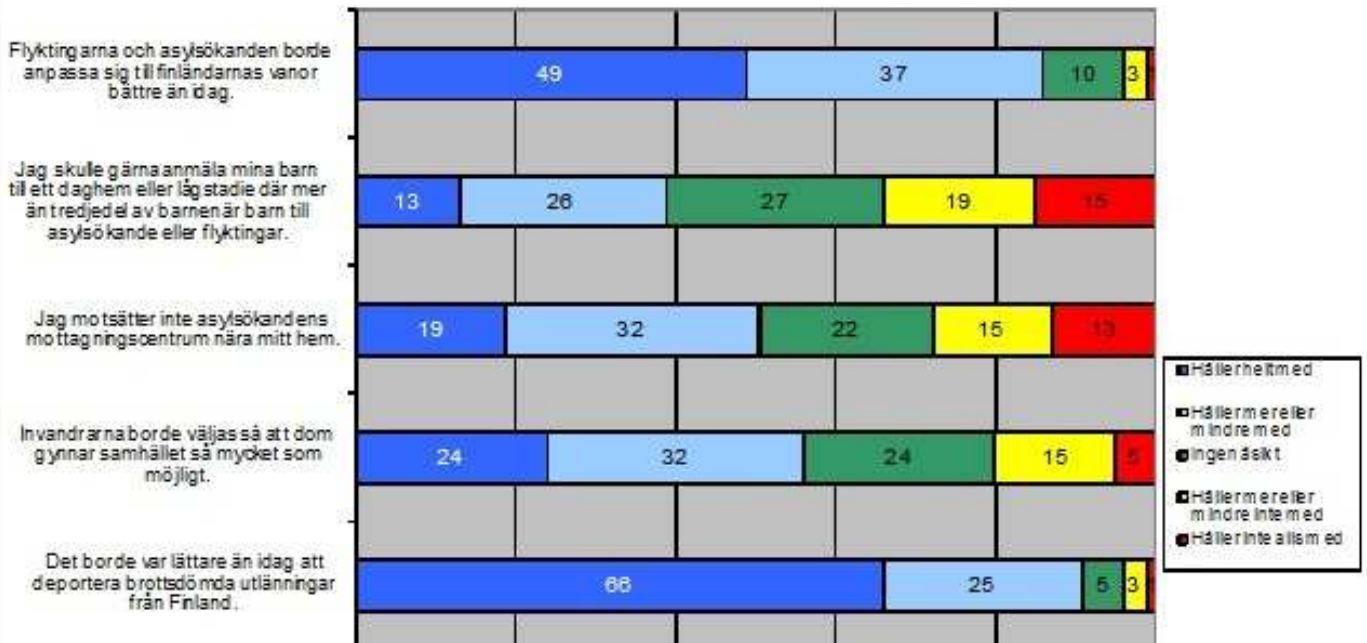
Av svaranden är Sannfinnarnas potentiella väljare mest villiga att strama åt invandringspolitiken. Bland Samlingspartiets, Centerpartiets, Kristdemokraternas, Socialdemokraternas och Vänsterpartiets respektive potentiella väljare vill fler att stama åt invandringspolitiken än att slappna av den. Däremot bland De Grönas och Svenska Folkpartiets potentiella väljare vill fler hellre att invandringspolitiken skall slappnas av än att den skulle stramas åt.

Borde invandringens förutsättning stramas åt för vissa invandrargrupper ?



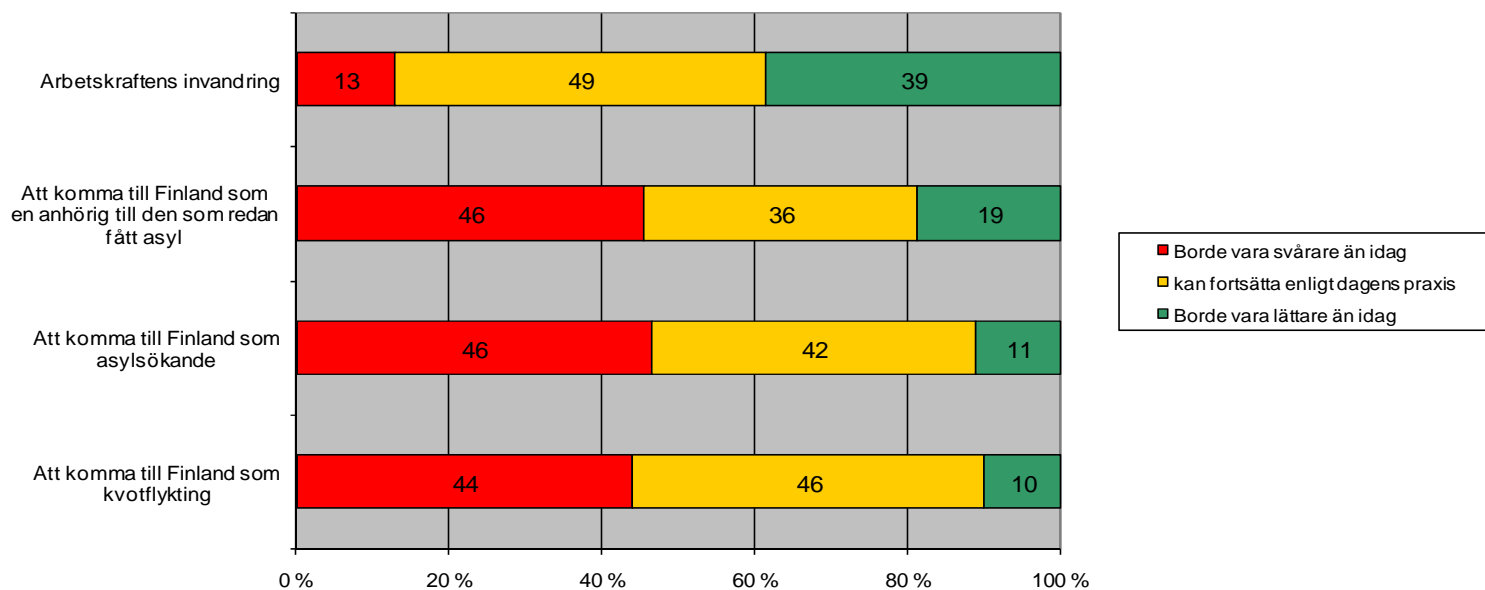
Utan färdiga svarsalternativ, dom som svarade "ja" nämner spontant följande grupper: Dom man anser vara ute efter bättre levnadsstandard utan att arbeta, kriminella, muslimer, somalier, zigenare, ryssar.

Håller du med eller inte om följande påståenden ?



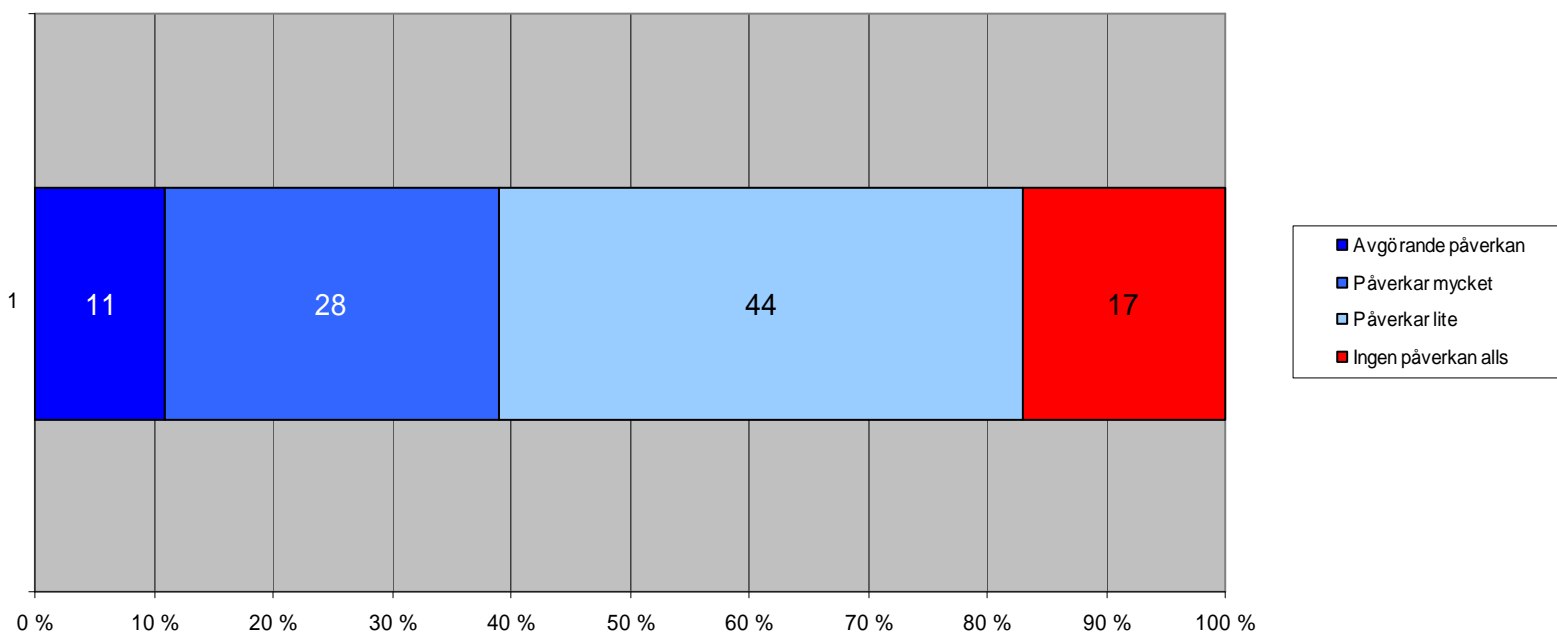
På huvudstadsregionen och i barnfamiljerna man är mer negativt ställt till att anmäla barnen till samma barnhem eller lågstadie med flyktingarnas och asylsökandens barn.

Av invandringens olika kategorier du tycker att ...



Mest positiva till arbetskraftens invandring är De Grönas, Svenska Folkpartiets och Samlingspartiets potentiella väljare. Att stama åt andra former av invandring favoriseras mest av Sannfinnarnas, Samlingspartiets och Centerns potentiella väljare.

Hur mycket påverkar partiernas och kandidaternas linje i invandringspolitiken till hur du kommer att rösta i riksdagsval ?



Av Sannfinnarnas potentiella väljare anser 85 % att linjen i invandringspolitiken är antingen avgörande eller har mycket påverkan i besluten hur man röstar. För väljare som potentiellt röstar Kristdemokraterna siffran är 50 %, för Vänsterpartiet 49 %, De Gröna 37 %, Samlingspartiet 35 %, och SDP 32 %.